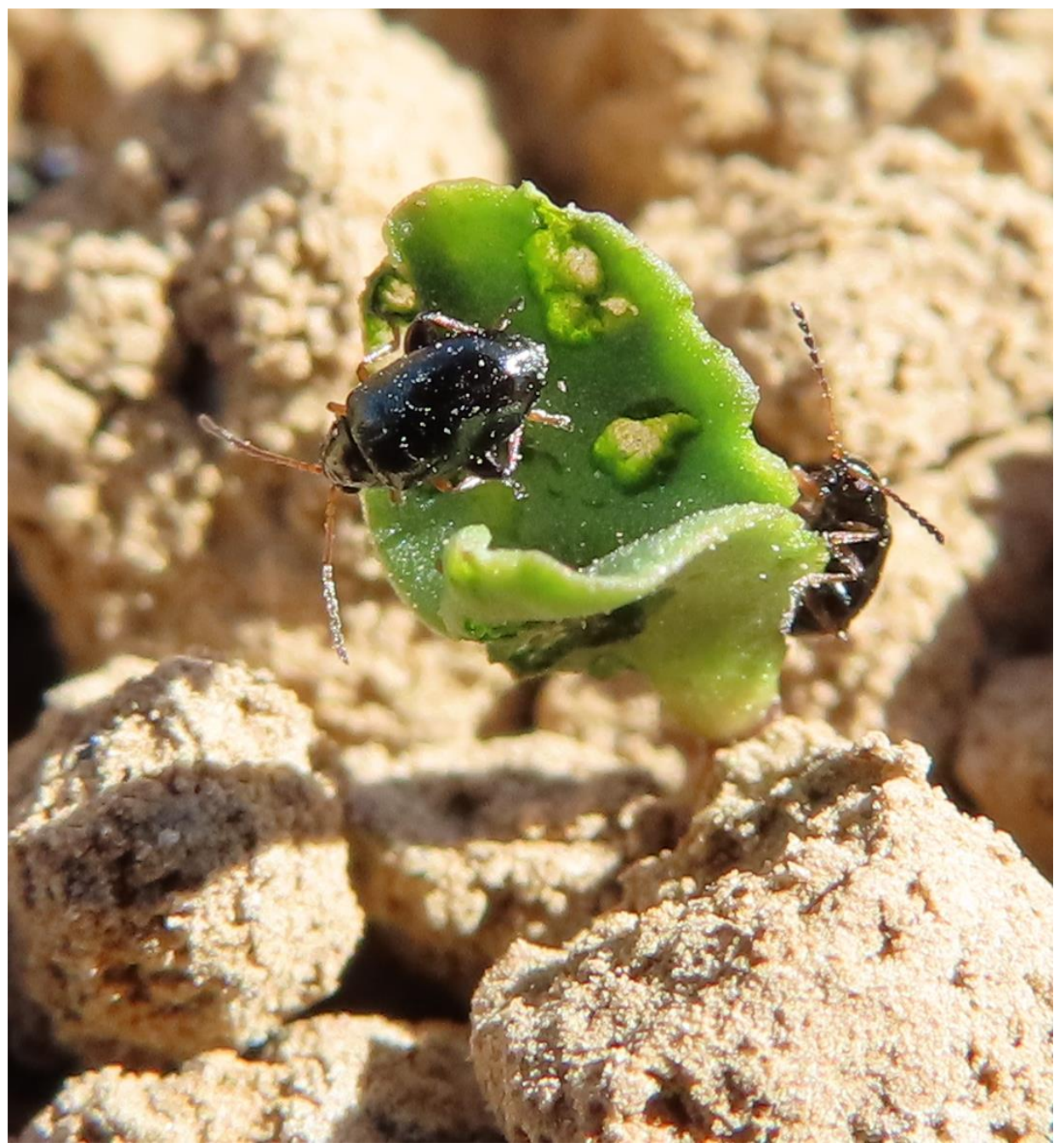


CARACTERISATION DU RISQUE ALTISES DANS LES PARCELLES DE LIN FIBRE DE PRINTEMPS

M.CNUDDE⁽¹⁾, F.DUYME⁽²⁾, J-B. THIBORD⁽³⁾

⁽¹⁾ARVALIS, 2 chemin du Moulin, 27170 ECARDENVILLE LA CAMPAGNE, ⁽²⁾ARVALIS, Station expérimentale, 91720 BOIGNEVILLE, ⁽³⁾ARVALIS, 21 chemin de Pau 64121 MONTARDON



INTRODUCTION

Les altises *Aphthona euphorbiae* et *Longitarsus parvulus* sont des coléoptères qui consomment les plantes de lin fibre (*Linum usitatissimum*) semé au printemps. Les attaques d'altises sont nuisibles lorsqu'elles ont lieu entre le semis et le stade 5cm.

Des enquêtes ont été réalisées dans le but d'identifier et de hiérarchiser les facteurs agronomiques, climatiques et environnementaux qui influencent l'abondance des altises et l'intensité des dégâts observés dans les parcelles.

83 parcelles suivies entre 2021 et 2023 en Normandie et Hauts-de-France

Acquisition des données

Abondance = Somme des altises capturées entre le semis et 75°j cumulés (Température maxi. en base 13° depuis le semis)

Dégâts = % de biomasse manquante maximum sur la période de surveillance

Analyse des données

Identification et **hiérarchisation** des facteurs influents vis-à-vis de l'abondance et de l'intensité des dégâts à l'aide de forêts aléatoires

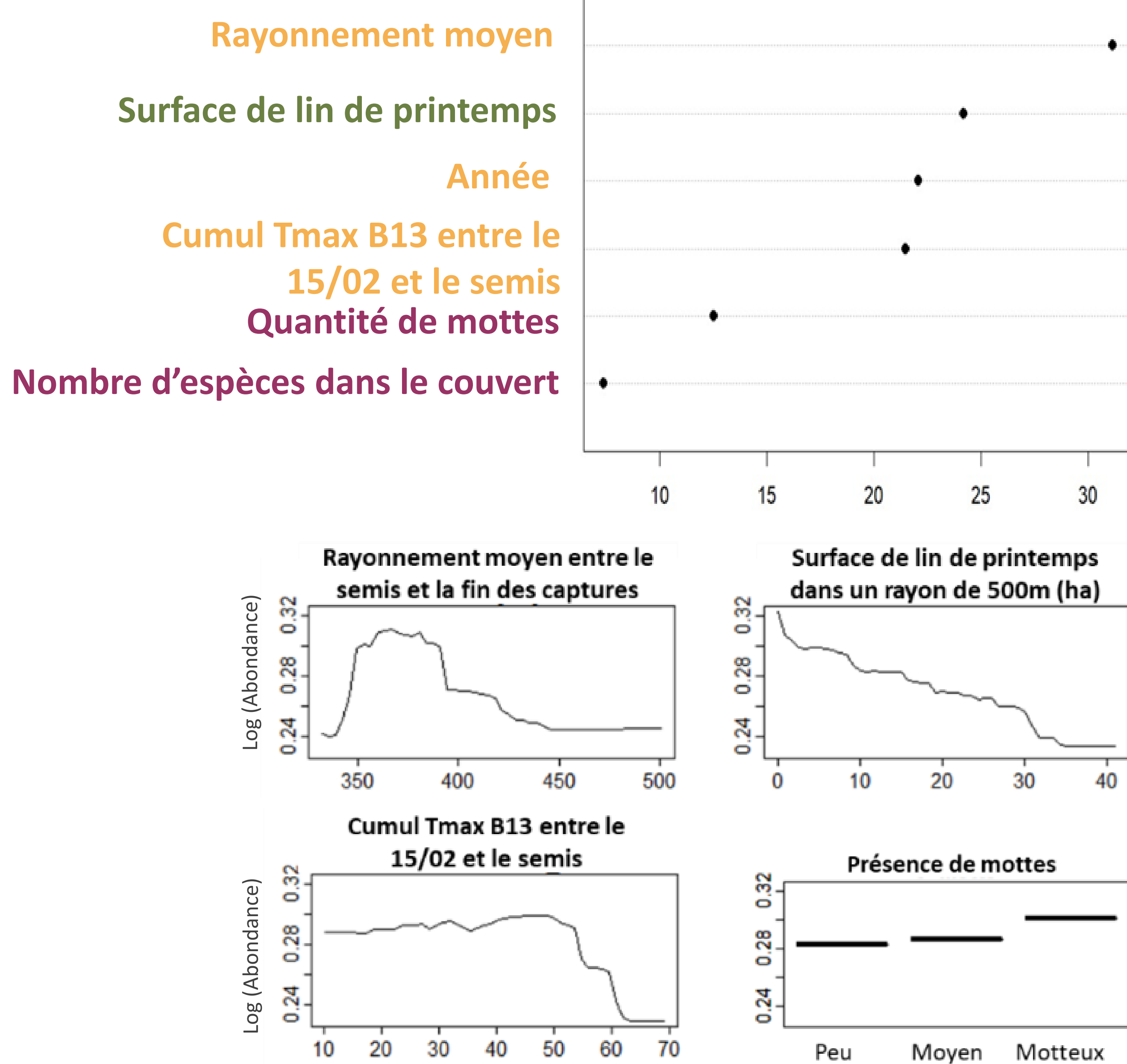
Méthode qui permet une prise en compte des :

- Interactions
- Relations non linéaires

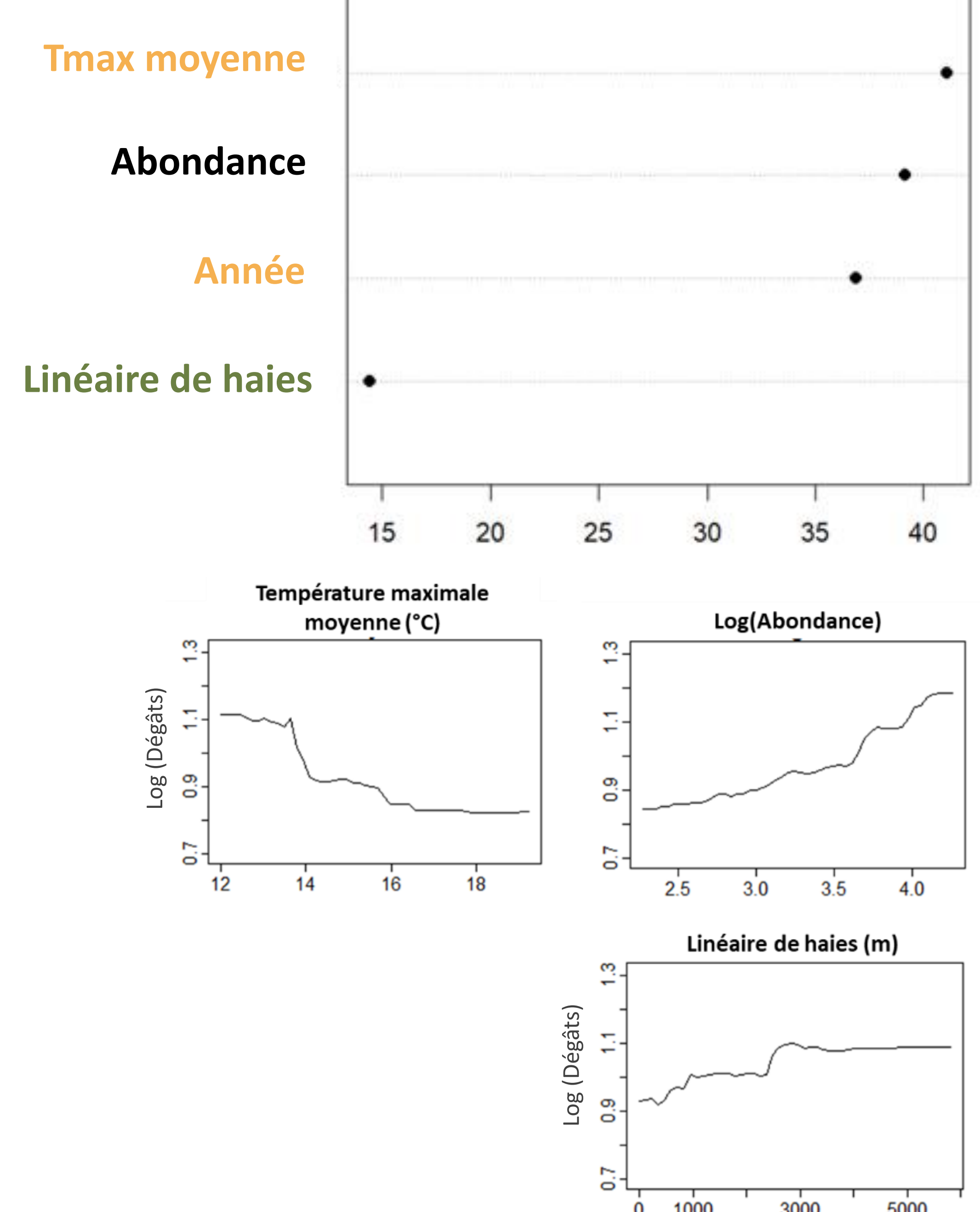
RESULTATS Le climat et le paysage influencent plus que les pratiques agronomiques

Hiérarchisation et importance des variables explicatives sur :

l'abondance



l'intensité des dégâts



DISCUSSION ET CONCLUSION

- 6 variables expliquent 65% de la variabilité de l'abondance. 4 variables expliquent 71% de la variabilité des dégâts.
- Des conditions climatiques chaudes et un fort rayonnement limitent l'abondance d'altises et les dégâts sur la culture de lin.
- Les pratiques culturales ont une influence limitée sur le niveau de risque mesuré dans la parcelle.
- L'environnement paysager de la parcelle influence l'abondance (plus de lin cultivé autour de la parcelle réduit le risque dans la parcelle) et l'intensité des dégâts (la présence de haie augmente le risque de dégâts).

⇒ Il est nécessaire d'**approfondir les connaissances** concernant la **biologie** et le **comportement** des **deux espèces d'altises** pour améliorer la **prévision des risques** et élaborer de **nouvelles stratégies de protection** de la culture de lin fibre.